

BOKI

KOMPAKTBAGGER TYP 2051/2551 (E / RC)



OPTIMAL

ERGONOMISCH



KIEFER GMBH
MASCHINENBAU, FHRZEUGBAU UND VERTRIEB

bewährt

Kompetenz

Der BOKI Kompaktbagger ist die unangefochtene Nummer Eins beim Einsatz auf Friedhöfen. Kompetenz und kontinuierliche Weiterentwicklung finden ihren Ausdruck in der herausragenden Qualität bis ins letzte Detail. Intelligente Lösungen wie das BOKILOCK-Differential-Sperrsystem oder die selbstständige Erkennung des Betriebszustandes bei abgestütztem Gerät unterstreichen den hohen Anspruch.



flexibel



Wo ein BOKI Kompaktbagger zum Einsatz kommt, herrschen oftmals beengte Platzverhältnisse. Geringe Durchfahrbreiten und unbefestigte Wege kommen nicht selten erschwerend hinzu. Doch für den BOKI Kompaktbagger ist all das kein Problem. Der 83 cm schmale 3-Rad-Bagger ist mühelos von Hand zu führen und erreicht nahezu jeden Einsatzort. Wird es selbst dem BOKI zu eng, kann mit Rampen oder Schienen nachgeholfen und so Zugang zu absoluten Extremstellen geschaffen werden. Mit einem zusätzlich erhältlichen Teleskoparm verschafft sich der BOKI Kompaktbagger eine Reichweite von rund 4,5 m und kann damit spielend leicht aus 2. Reihe baggern.

richtungsweisend



ausgereift

Intelligente Vielfalt bei der Steuerung

Die Ingenieure der Kiefer GmbH haben eine Reihe von unterschiedlichen Steuermöglichkeiten entwickelt, durch die sich die einzelnen Bagger-Typen unterscheiden. Damit hat der Kunde die Wahl zwischen Klaviersteuerung (BOKI Kompaktbagger Typ 2051/2551; Abb.1), Joystick-Steuerung (Typ 2051E/2551E; Abb.2) und Funkfernsteuerung (Typ 051RC/2551RC; Abb.3). Eben intelligente Vielfalt!



wirtschaftlich



überlegen

In Sekunden ist der Greifer oder Lasthaken durch das Greiferschnellwechselsystem ausgetauscht.

unerr

zuverlässig

sicher



Funkferngesteuerter BOKI Kompaktbagger Typ RC

Eine Weiterentwicklung des BOKI Kompaktbaggers heißt 2051/2551 RC „Radio Control“. Dabei handelt es sich um einen ferngesteuerten 3-Rad-Kompaktbagger für den Friedhofsbereich. Ausleger, Greifer und Oberwagen werden mittels einer Funkfernsteuerung betätigt. Die systembedingten Vorteile sind herausragend: Ein Arbeiten über Grabsteine hinweg ist problemlos möglich, und der Bediener hat stets optimale Sicht auf seinen Arbeitsbereich. Zudem glänzt der BOKI Kompaktbagger 2051 RC durch niedriges Bauvolumen sowie geringe Durchfahrthöhen. Ein heckseitiger Überhang ist aufgrund der ausgeklügelten Konstruktion nicht existent.

solide



Durchdachte Details

An die jeweilige Hanglage passt sich der BOKI Bagger mit seinem hydraulischen Niveauegleich an. Die hydraulische Spurverstellung (linkes und rechtes Rad einzeln verschiebbar) kann während der Fahrt auf eine Außenbreite von bis zu 1.100 mm geändert werden.



eicht



kompakt



Lasthaken (Abb.1) :
Mit einem Lasthaken wird der BOKI Kompaktbagger im Handumdrehen zum Hebezeug.

Aufbruchhammer (Abb.2) :
hilft bei felsigem oder gefrorenem Untergrund.
Er wird einfach an den optionalen Hydraulik-Anschluss am Bagger angeschlossen.



praxisgerecht

Transportanhänger (Abb.3+4):
Mit dem Spezial-Tandem-Anhänger kann der Kompaktbagger komfortabel von einem Einsatzort zum anderen transportiert werden.
Das Auf- und Abladen über die Rampe ist bequem an der Deichsel möglich.
Maße und Zuladung des Anhängers sind optimal auf den BOKI abgestimmt.



leistungsstark

Ökologisches Denken

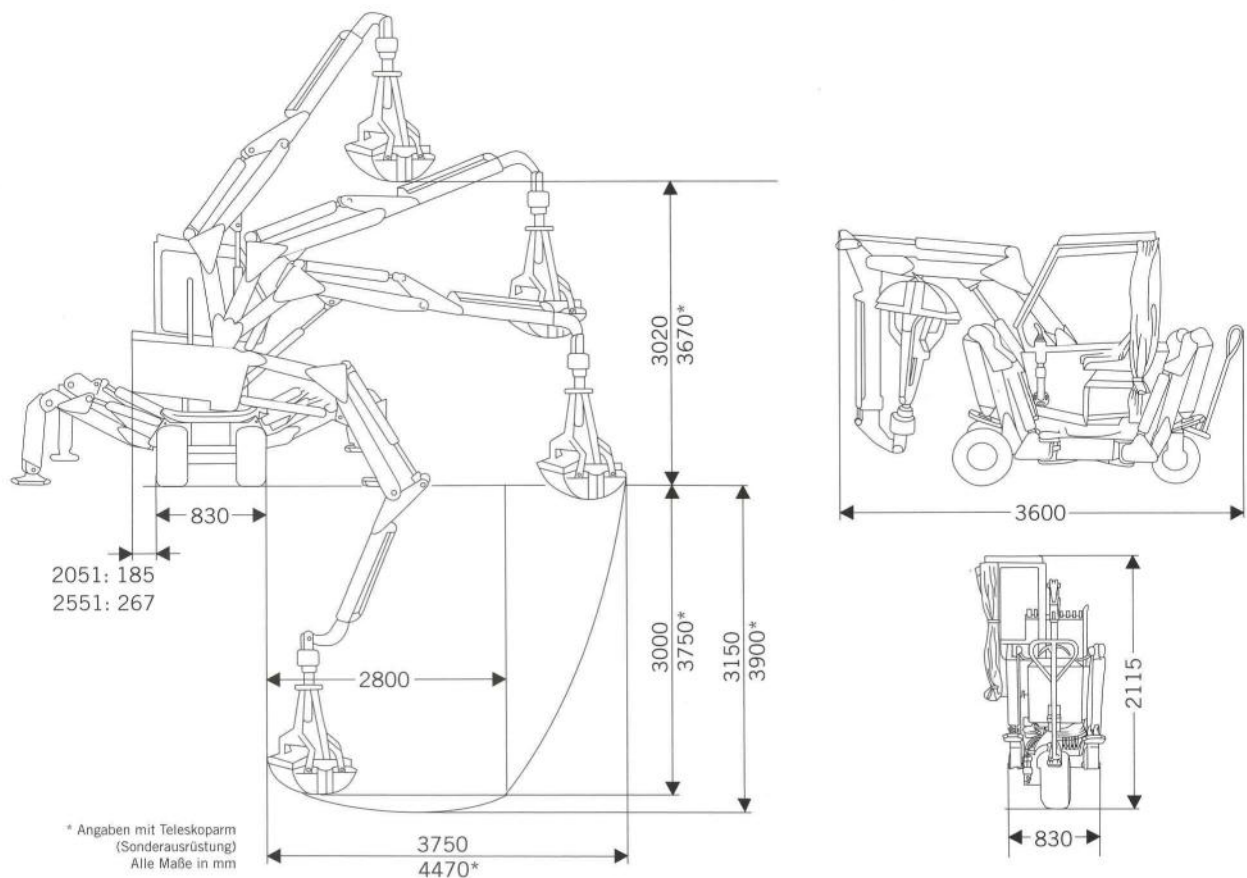
Was wir heute für unsere Umwelt und Zukunft tun, hilft morgen allen!
Aus diesem Grund achten wir bei allen BOKI Baggern auf:

- Nahezu vollständige Recyclingfähigkeit aller Bauteile
- Günstige Abgas- und Geräuschemissionen durch modernste Motorentechnik mit optionalem Rußpartikelfilter sowie aufwändige Schallschutzmaßnahmen
- Verwendung von langlebigen, biologisch abbaubaren Fetten und Hydraulikölen
- Schwermetallfreie und lösungsmittelarme Decklackierungen



umweltschonend

TECHNISCHE DATEN



	2051	2051E	2051RC	2551	2551E	2551RC
Dieselmotor	Kubota, Typ D1005-B, 3-Zylinder in Reihe, 1001 ccm, 17,5 kW (23,8 PS) bei 3000 U/min			Kubota, Typ V1305-B, 4-Zylinder in Reihe, 1335 ccm, 23,2 kW (31,5 PS) bei 3000 U/min		
Gesamtbreite ohne Wetterschutzdach	830 - 1250 mm stufenlos verstellbar					
Gesamtlänge (Transportstellung)	3600 mm					
Gesamtlänge mit Anhänger	5380 mm					
Höhe in Transportstellung	2115 mm					
Größte Reichweite, ab Rahmen, mit Teleskoparm	4470 mm					
Größte Reichweite, ab Rahmen, ohne Teleskoparm	3750 mm					
Größte Schütthöhe, mit Teleskoparm	3670 mm		3810 mm	3670 mm		3810 mm
Größte Schütthöhe, ohne Teleskoparm	3020 mm		3160 mm	3020 mm		3160 mm
Grabtiefe:						
ab Rahmen bei Grablänge 2800 mm, mit Teleskoparm	3900 mm		3760 mm	3900 mm		3760 mm
ab Rahmen bei Grablänge 2800 mm, ohne Teleskoparm	3150 mm		3010 mm	3150 mm		3010 mm
Eigengewicht in Grundausrüstung	ca. 1580 kg		ca. 1670 kg	ca. 1630 kg		ca. 1720 kg
Radstand	1680 mm					
Wenderadius	1780 mm					
Tankinhalt	ca. 37 l					



KELLER

FRIEDHOFSTECHNIK
KOMMUNALTECHNIK
FRIEDHOFSBAGGER
FAHRZEUGE

www.friedhofstechnik.info



FURTHER STRASSE 1
D - 84405 DORFEN
TEL. +49 (0) 8081 414-0
FAX +49 (0) 8081 414-99
E-MAIL: info@kiefergmbh.de
www.kiefergmbh.de